

地域計画

策定年月日	令和6年12月24日
更新年月日	令和8年3月27日 (令和7年度第1回)
目標年度	令和13年度
市町村名 (市町村コード)	野田村 35033
地域名 (地域内農業集落名)	米田・玉川地区 (米田・玉川)

注:「地域名」欄には、協議の場が設けられた区域を記載し、農林業センサスの農業集落名を記載してください。

1 地域における農業の将来の在り方

(1) 地域計画の区域の状況

区域内の農用地等面積(農業上の利用が行われる農用地等の区域)	19.09 ha
① 農業振興地域のうち農用地区域内の農地面積	16.33 ha
② 田の面積	12.78 ha
③ 畑の面積(果樹、茶等を含む)	6.31 ha
④ 区域内において、規模縮小などの意向のある農地面積の合計	ha
⑤ 区域内において、今後農業を担う者が引き受ける意向のある農地面積の合計	ha
(参考)区域内における〇才以上の農業者の農地面積の合計	ha
うち後継者不在の農業者の農地面積の合計	ha
(備考)	

注1:①については、農業振興地域担当部局と調整の上、記載してください。

2:②及び③については、農業委員会の農地台帳の面積(現況地目)に基づき記載してください。

3:④については、規模縮小又は離農の意向のある農地面積を記載してください。

4:⑤については、区域内に特定することができない場合には、引き受ける意向のあるすべての農地面積を記載の上、備考欄にその旨記載してください。

5:(参考)の区域内における〇才以上の農業者の農地面積等については、できる限り記載するように努めてください。

6:「区域内の農用地等面積」に遊休農地が含まれている場合には、備考欄にその面積を記載してください。

(2) 地域農業の現状及び課題

稲作中心だが、新規就農者が野菜(ピーマン等)の栽培を開始した。
多くは耕作の有無に関わらず現状維持の意向が強い。後継者のある農地については後継者を育成し、後継者未定の農地については担い手を確保する必要がある。

(3) 地域における農業の将来の在り方(作物の生産や栽培方法については、必須記載事項)

農業を担う者が今後も継続して耕作を行うほか、認定農業者や新規就農者などに農地を集積していく。
また、新規就農者等が米田地区での野菜(ピーマン等)の栽培を継続又は規模拡大していく。

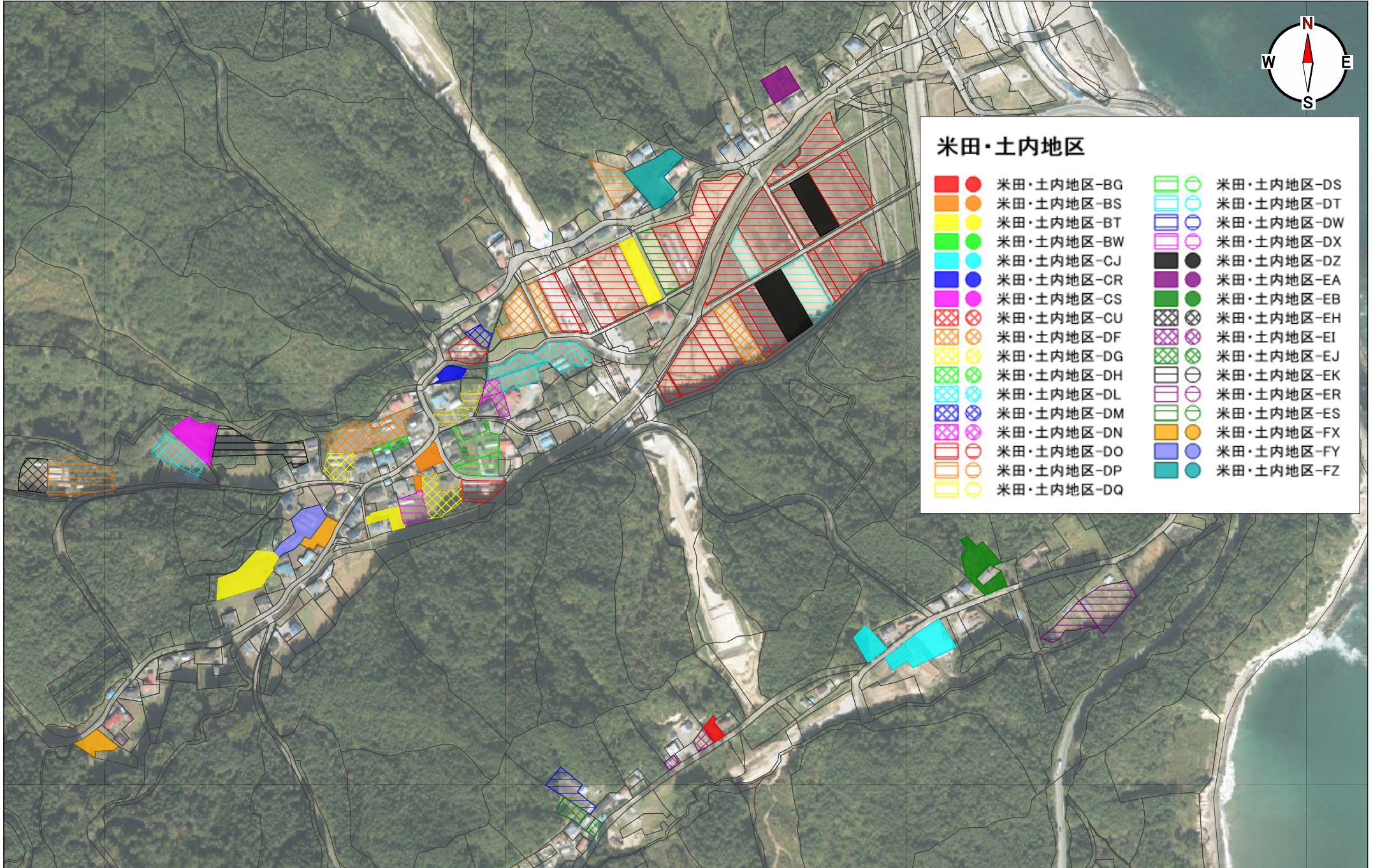
2 農業の将来の在り方に向けた農用地の効率的かつ総合的な利用に関する目標

(1) 農用地の効率的かつ総合的な利用に関する方針			
耕作されない農地は、農地利用最適化推進委員や農地コーディネーター等と調整を図りつつ、積極的に農地中間管理機構を活用することにより、農業を担う者や新規就農者等への集積・集約化を図る。			
(2) 担い手(効率的かつ安定的な経営を営む者)に対する農用地の集積に関する目標			
現状の集積率	48.56	%	将来の目標とする集積率
			60 %
(3) 農用地の集団化(集約化)に関する目標			
耕作されない農地は、農地利用最適化推進委員や農地コーディネーター等と調整を図りつつ、農地中間管理機構を活用し、農業を担う者のうち認定農業者や新規就農者を中心に集積していく。			

4 地域内の農業を担う者一覧(目標地図に位置付ける者)

属性	農業を担う者 (氏名・名称)	現状			10年後 (目標年度:令和13年度)					
		経営作目等	経営面積	作業受託面積	経営作目等	経営面積	作業受託面積	目標地図上の表示	備考	
1	利用者	前川カメノ	水稲	0.55 ha	ha	水稲	0.55 ha	ha	DZ	米田・土内
2	利用者	前川ヨウ子	野菜等	0.22 ha	ha	野菜等	0.22 ha	ha	EB	
3	利用者	前川正勝	野菜等	0.13 ha	ha	野菜等	0.13 ha	ha	EA	
4	利用者	古館ツナヨ	水稲・野菜等	0.87 ha	ha	水稲・野菜等	0.87 ha	ha	DF	
5	利用者	古館正克	野菜等	0.30 ha	ha	野菜等	0.30 ha	ha	DG	
6	利用者	古館正芳	野菜等	0.04 ha	ha	野菜等	0.04 ha	ha	DH	
7	利用者	外館勝志	野菜等	0.09 ha	ha	野菜等	0.09 ha	ha	BS	
8	利用者	外館ミツエ	野菜等	0.18 ha	ha	野菜等	0.18 ha	ha	FY	
9	利用者	外館耕太郎	野菜等	0.51 ha	ha	野菜等	0.51 ha	ha	BT	
10	利用者	山形勝義	野菜等	0.41 ha	ha	野菜等	0.41 ha	ha	ER	
11	利用者	山形正勝	水稲	0.18 ha	ha	水稲	0.18 ha	ha	ES	
12	利用者	榎見館昭一	水稲	0.38 ha	ha	水稲	0.38 ha	ha	CJ	
13	利用者	米田健一	野菜等	0.06 ha	ha	野菜等	0.06 ha	ha	DM	
14	認就	米田勝教	野菜等	0.58 ha	ha	野菜等	0.58 ha	ha	DL	※
15	利用者	米田大介	野菜等	0.11 ha	ha	野菜等	0.11 ha	ha	DQ	
16	利用者	米田定春	野菜等	0.39 ha	ha	野菜等	0.39 ha	ha	DP	
17	利用者	米田忠一	野菜等	0.28 ha	ha	野菜等	0.28 ha	ha	DS	
18	利用者	米田成美	野菜等	0.11 ha	ha	野菜等	0.11 ha	ha	DX	
19	認農	米田耕次	水稲・野菜等	4.58 ha	ha	水稲・野菜等	4.58 ha	ha	DO	※
20	利用者	米田豊	野菜等	0.14 ha	ha	野菜等	0.14 ha	ha	DW	
21	利用者	米田貞次郎	水稲	0.39 ha	ha	水稲	0.39 ha	ha	DT	
22	利用者	米田賢一	野菜等	0.10 ha	ha	野菜等	0.10 ha	ha	DN	
23	利用者	前川清光	野菜等	0.29 ha	ha	野菜等	0.29 ha	ha	FZ	
24	利用者	野竹和彦	野菜等	0.05 ha	ha	野菜等	0.05 ha	ha	CR	
25	利用者	野竹善作	野菜等	0.19 ha	ha	野菜等	0.19 ha	ha	CS	
26	利用者	鈴木清四郎	野菜等	0.04 ha	ha	野菜等	0.04 ha	ha	BG	
27	利用者	間明秀美	野菜等	0.06 ha	ha	野菜等	0.06 ha	ha	EI	
28	利用者	間明義一	野菜等	0.10 ha	ha	野菜等	0.10 ha	ha	EJ	
29	利用者	間明良一	野菜等	0.29 ha	ha	野菜等	0.29 ha	ha	EK	
30	利用者	間明輝昭	野菜等	0.15 ha	ha	野菜等	0.15 ha	ha	EH	
31	利用者	内間木正人	野菜等	0.19 ha	ha	野菜等	0.19 ha	ha	FX	
32	利用者	古館幹男	野菜等	0.63 ha	ha	野菜等	0.63 ha	ha	DI	玉川
33	利用者	坂本伸一	水稲	0.09 ha	ha	水稲	0.09 ha	ha	CA	
34	利用者	山口喜多男	野菜等	0.09 ha	ha	野菜等	0.09 ha	ha	ET	
35	利用者	根井秀樹	野菜等	0.45 ha	ha	野菜等	0.45 ha	ha	CP	
36	利用者	玉川勝愛	水稲・野菜等	0.60 ha	ha	水稲・野菜等	0.60 ha	ha	BO	
37	利用者	玉川徳雄	野菜等	0.26 ha	ha	野菜等	0.26 ha	ha	BP	
38	認農	米田耕次	小麦	4.10 ha	ha	小麦	4.10 ha	ha	DO	※
39	利用者	金子正明	水稲	0.17 ha	ha	水稲	0.17 ha	ha	AG	
40	利用者	南川信行	野菜等	0.08 ha	ha	野菜等	0.08 ha	ha	EM	
41	利用者	玉川一行	水稲	0.20 ha	ha	水稲	0.20 ha	ha	GB	
42	利用者	上川總治郎	水稲	0.36 ha	ha	水稲	0.36 ha	ha	GD	
43				ha	ha		ha	ha		
44				ha	ha		ha	ha		
45				ha	ha		ha	ha		
46				ha	ha		ha	ha		
47				ha	ha		ha	ha		
48				ha	ha		ha	ha		
49				ha	ha		ha	ha		
50				ha	ha		ha	ha		
51				ha	ha		ha	ha		
52				ha	ha		ha	ha		
53				ha	ha		ha	ha		
54				ha	ha		ha	ha		
55				ha	ha		ha	ha		
56				ha	ha		ha	ha		
57				ha	ha		ha	ha		
58				ha	ha		ha	ha		
59				ha	ha		ha	ha		
60				ha	ha		ha	ha		
61				ha	ha		ha	ha		
62				ha	ha		ha	ha		
63				ha	ha		ha	ha		

米田・土内地区

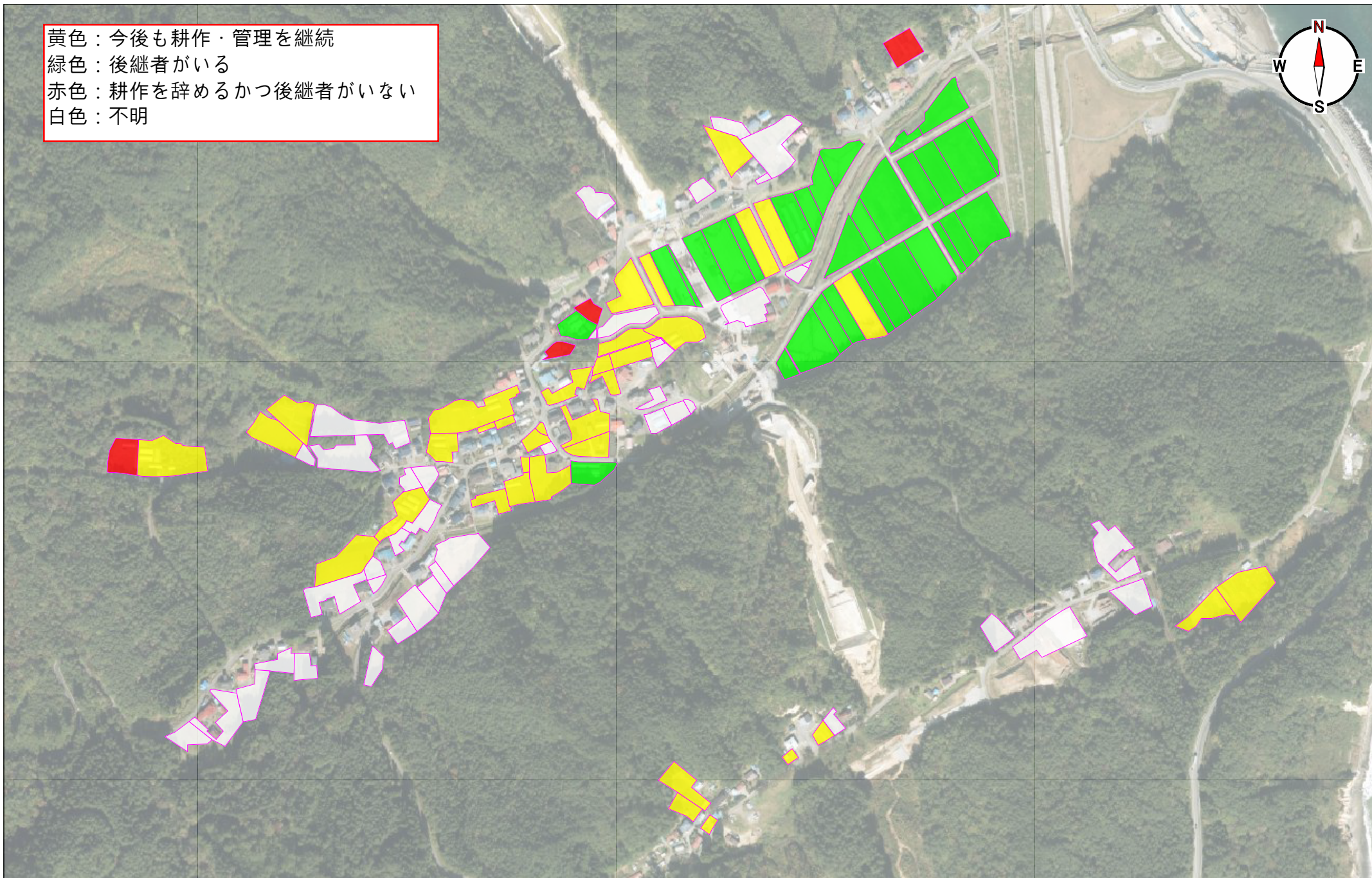


米田・土内地区

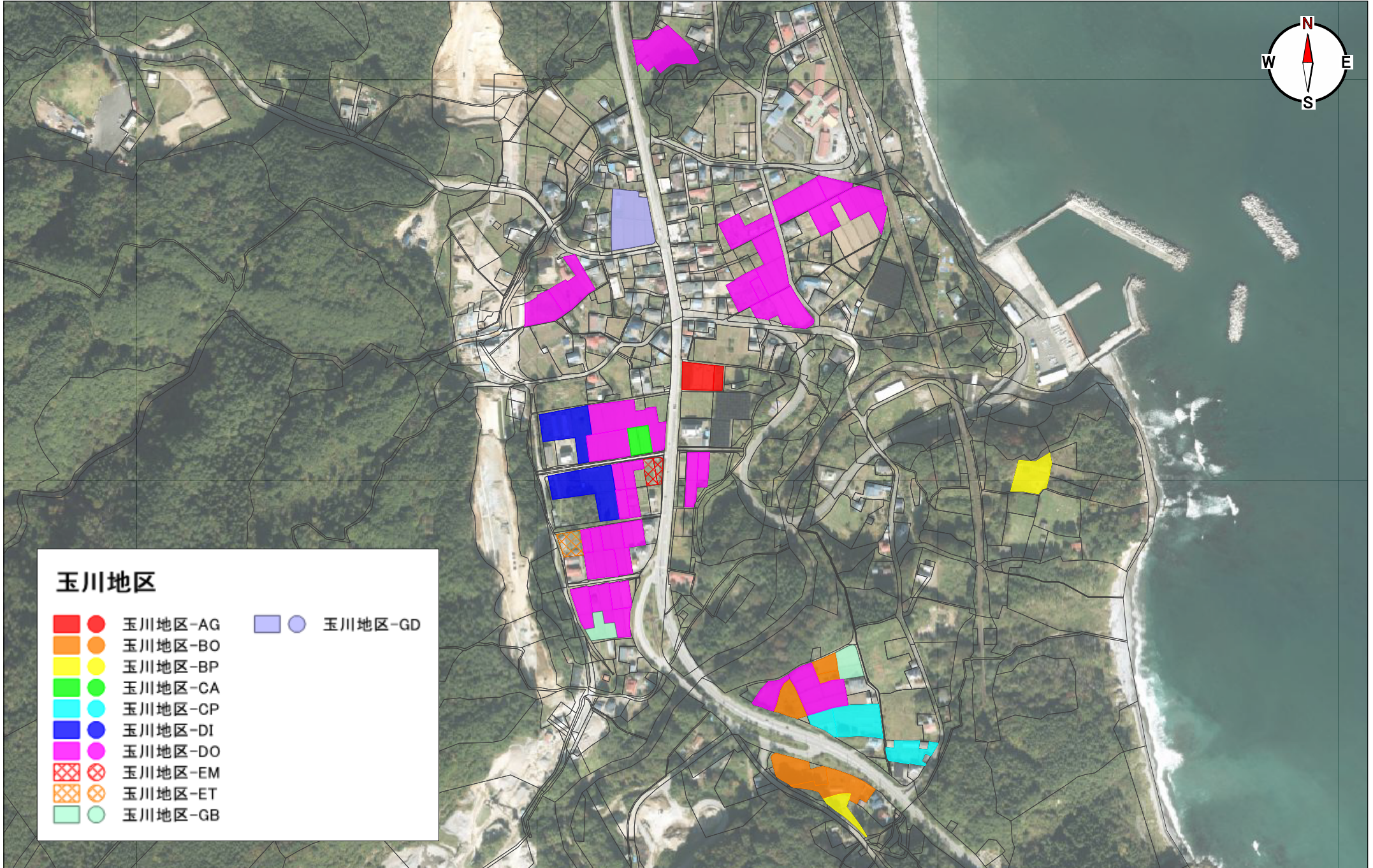
- | | | | | | |
|--|--|------------|--|--|------------|
| | | 米田・土内地区-BG | | | 米田・土内地区-DS |
| | | 米田・土内地区-BS | | | 米田・土内地区-DT |
| | | 米田・土内地区-BT | | | 米田・土内地区-DW |
| | | 米田・土内地区-BW | | | 米田・土内地区-DX |
| | | 米田・土内地区-CJ | | | 米田・土内地区-DZ |
| | | 米田・土内地区-CR | | | 米田・土内地区-EA |
| | | 米田・土内地区-CS | | | 米田・土内地区-EB |
| | | 米田・土内地区-CU | | | 米田・土内地区-EH |
| | | 米田・土内地区-DF | | | 米田・土内地区-EI |
| | | 米田・土内地区-DG | | | 米田・土内地区-EJ |
| | | 米田・土内地区-DH | | | 米田・土内地区-EK |
| | | 米田・土内地区-DL | | | 米田・土内地区-ER |
| | | 米田・土内地区-DM | | | 米田・土内地区-ES |
| | | 米田・土内地区-DN | | | 米田・土内地区-FX |
| | | 米田・土内地区-DO | | | 米田・土内地区-FY |
| | | 米田・土内地区-DP | | | 米田・土内地区-FZ |
| | | 米田・土内地区-DQ | | | |

米田・土内地区

- 黄色：今後も耕作・管理を継続
- 緑色：後継者がいる
- 赤色：耕作を辞めるかつ後継者がいない
- 白色：不明



玉川地区



玉川地区

