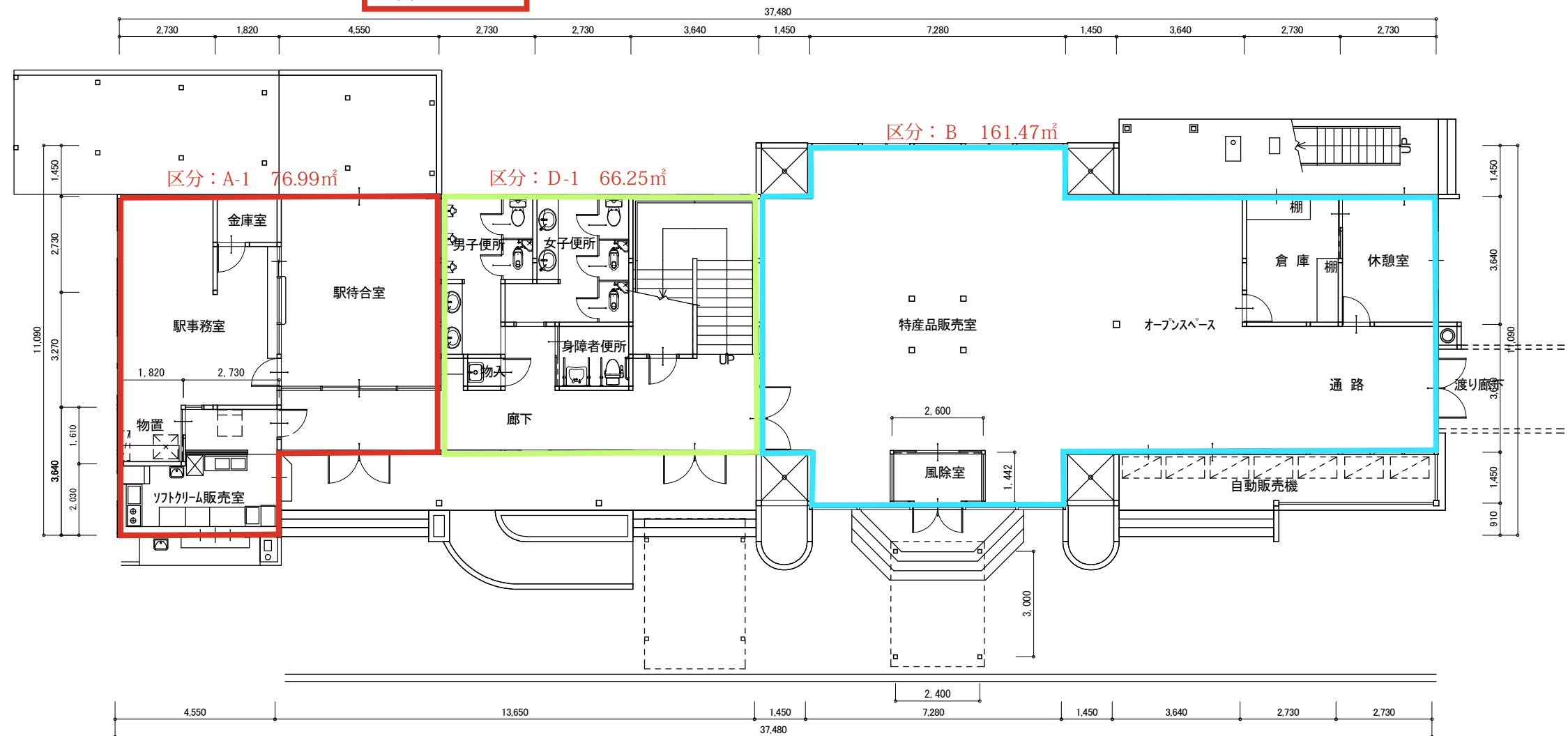


村有建物（旧道の駅のだ） 図面
4枚中1枚目

区分	面積 (㎡)
A-1	76.99㎡
A-2	27.30㎡
A計	104.29㎡
B	161.47㎡
C	121.72㎡
D-1	66.25㎡
D-2	26.50㎡
D計	92.75㎡

階	面積 (㎡)
1階	304.71
2階	175.52
延床面積	480.23
建築面積	349.82
※小数第3位以下四捨五入	



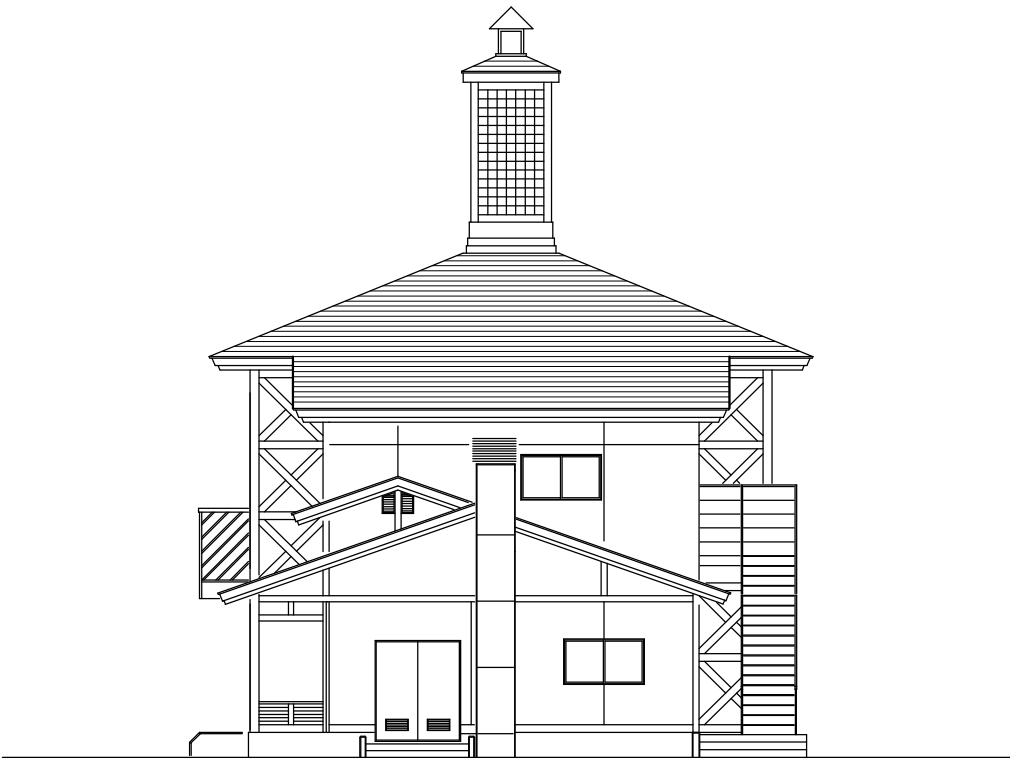
1階 平面図 S:1/150

工事名（物件名）	区分	1階 平面図	特記事項等		
観光物産館ぱあぷる	枚の内	1/150			

村有建物（旧道の駅のだ） 図面
4枚中2枚目



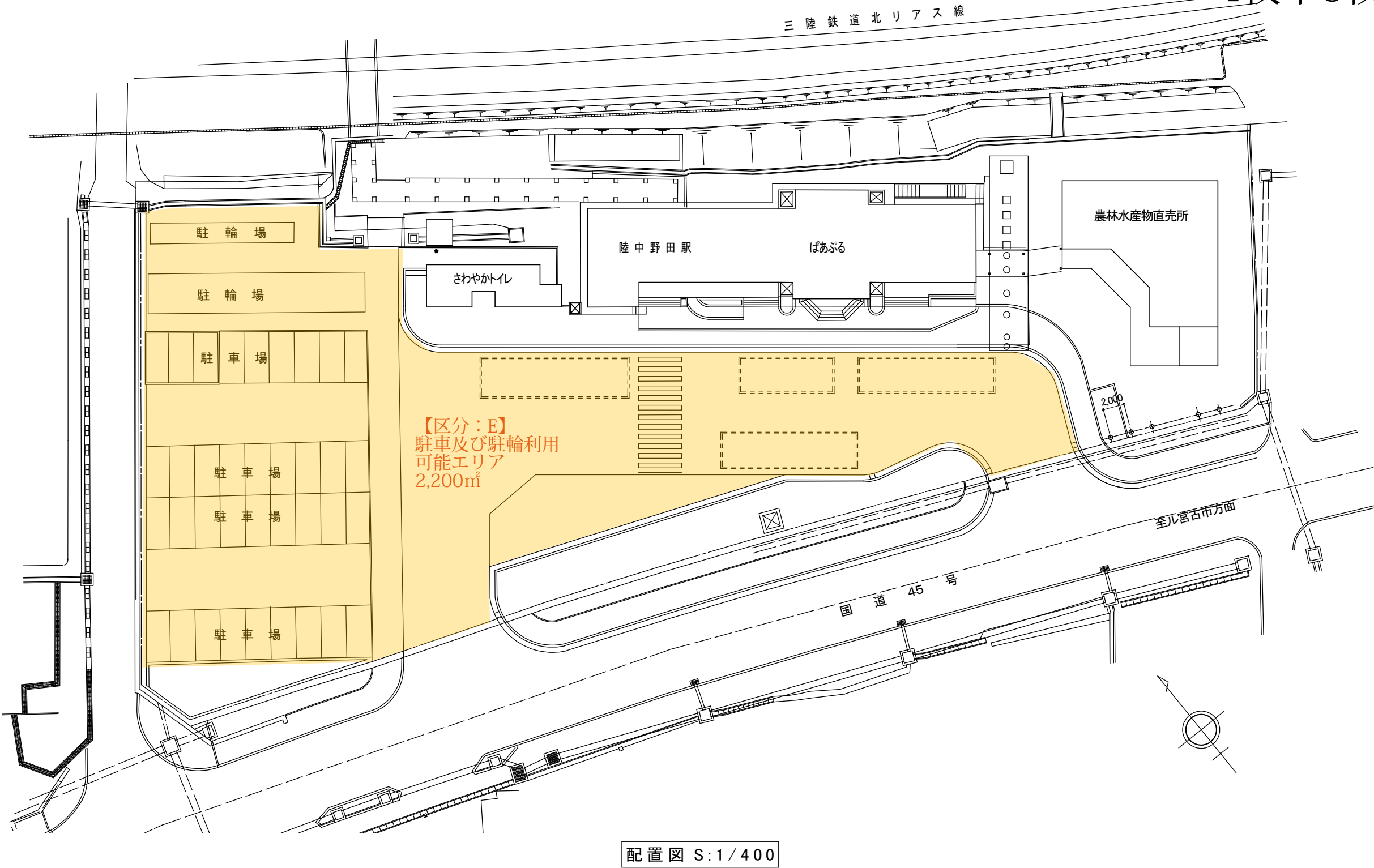
南側立面図 S=1/100



東側立面図 S=1/100

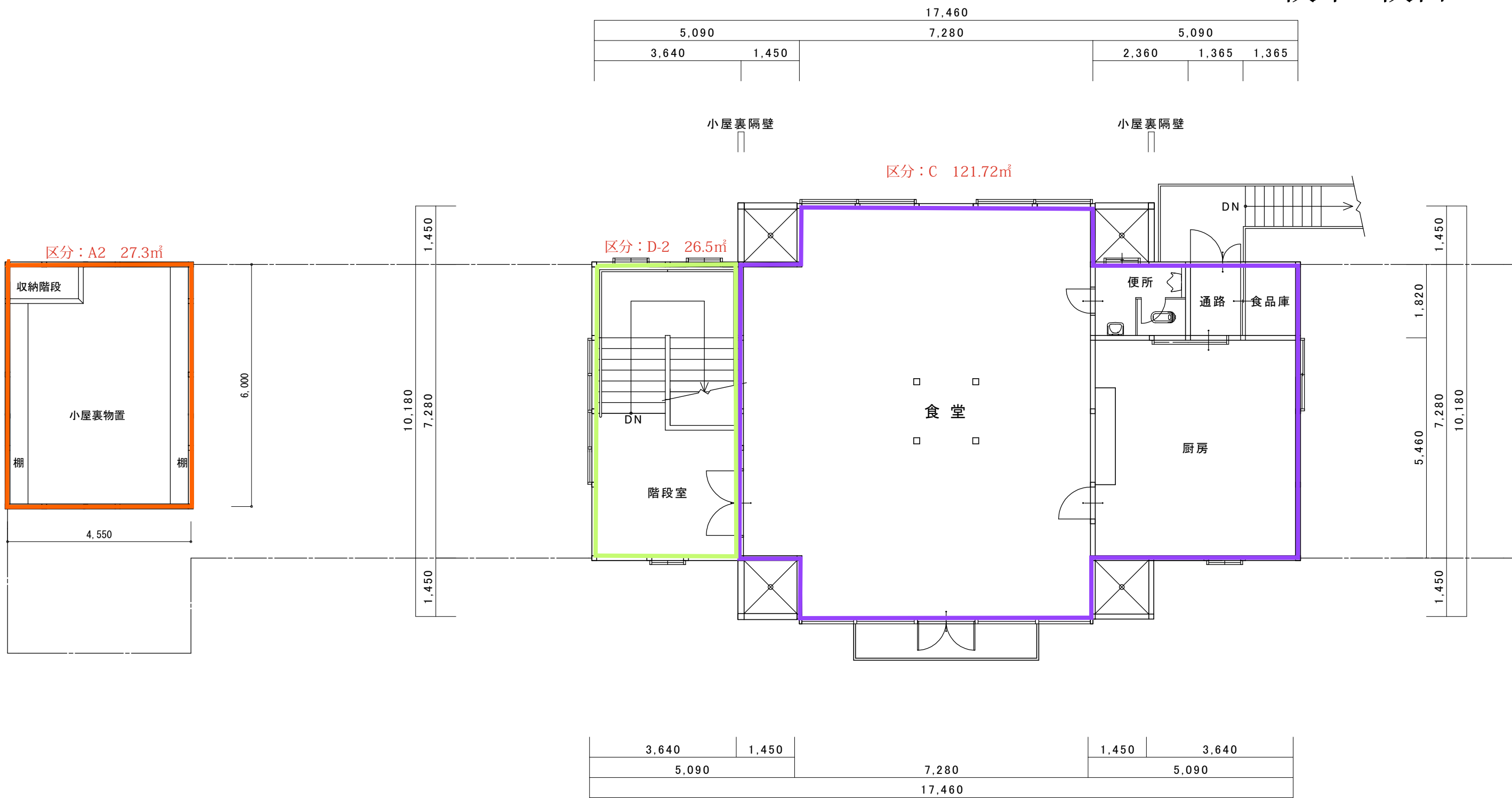
工事名（物件名）	区分	立面図	特記事項等		
観光物産館ぱあぷる	枚の内	1/100			

村有建物（旧道の駅のだ） 図面
4枚中3枚目



工事名（物件名）	区分	配置図	特記事項等		
観光物産館 ばあふる	2枚の内 1	1/400			

村有建物（旧道の駅のだ） 図面
4枚中4枚目



2階 平面図 S:1/100

工事名(物件名)	区分	特記事項等						
	2階 平面図							
観光物産館ぱあぷる	2階 平面図							