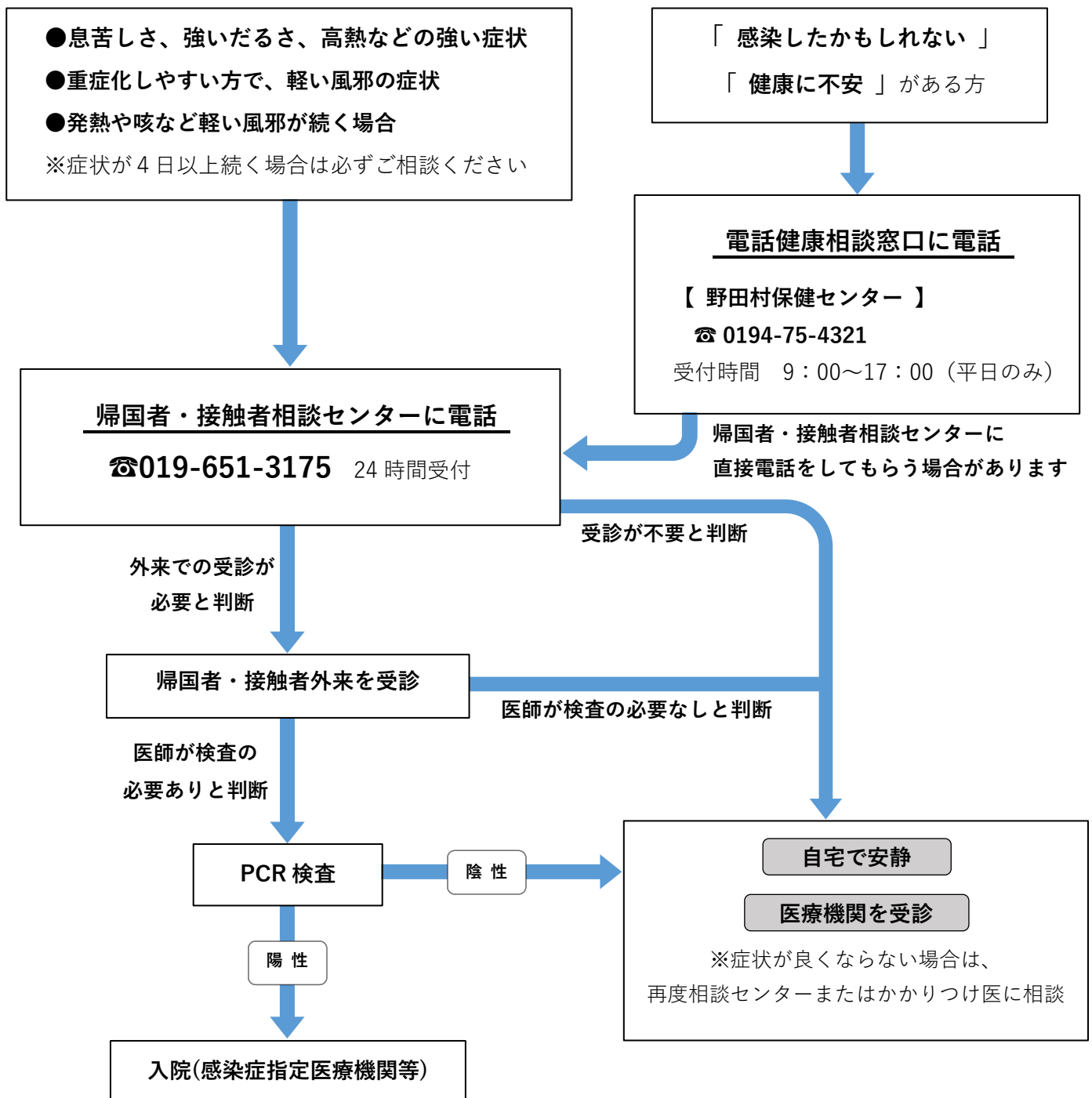


[ 新型コロナウイルス感染症 ]

村民の皆さまへ ~わかりやすい相談窓口の流れ~



《 かかりつけ医のいる方へ 》

発熱や咳などの体調不良を感じたら、まずは、かかりつけ医に電話相談をしてください。  
不急の受診は控えるようご理解とご協力をお願いします。